



Vandaag
stel ik je
een
familiespel
voor waarbij
je het park
en...
Hallo,
ik ben
de blauwe man.
het
museum
ontdekt.

Geef je ogen de kost tijdens je wandeling!

1

Je bent momenteel in het mooie Solvay-park, dat meneer Solvay in 1972 aan de Belgische Staat schonk. Wie is momenteel de eigenaar?

- A De Franse gemeenschap
- B Het Waalse Gewest
- C De provincie Waals-Brabant

2

Wie was Ernest Solvay?

- A Een wetenschapper (chemicus)
- B Een schrijver
- C Een politicus

3

Wat is de naam van de beroemde struiken die in het voorjaar bloeien en waarvan er een duizendtal in dit park te vinden zijn?

- A Seringen
- B Rododendrons
- C Rozen

4

Noem drie namen van opvallende grote bomen in het Solvay-park.

- A -----
- B -----
- C -----

5 Welke beroemde architect ontwierp de handwaterpomp bij de stallen van het kasteel?

- A Henry Van de Velde
- B Paul Hankar
- C Victor Horta

6 Welk hoog monument ligt er in je gezichtsveld aan de achterkant van het kasteel?

- A Een belvédère
- B Een triomfboog
- C Een obelisk

7 Wat is de naam van de rivier die door het park Solvay stroomt?

- A De Lasne
- B De Zilverbeek (l'Argentine)
- C De Dijle

8 In welke eeuw werd het kasteel van Terhulpen gebouwd?

- A 17^e siècle
- B 18^e siècle
- C 19^e siècle

9 Hoeveel beelden staan er in de omgeving van de Stichting?

- A 7
- B 1
- C 30



10

Welke bekende architect, dezelfde van de Koninklijke Sint-Hubertusgalerijen in Brussel, ontwierp de hoeve van het kasteel van Terhulpen waarin de Fondation Folon gehuisvest is?

- A Joseph Poelaert
- B Gustave Hansotte
- C Jean-Pierre Cluysenaar

11

Welke nationaliteit heeft Jean-Michel Folon?

- A de Franse
- B de Italiaanse
- C de Belgische

12

Welke beroemde tekst illustreerde Jean-Michel Folon?

- A De Universele Verklaring van de Rechten van de Mens
- B De Bijbel
- C Het woordenboek Van Dale

13

Welke techniek gebruikt Folon voor het werk *Vivre en ville* (Leven in de stad)?

- A Aquarel
- B Gekleurde inkt
- C Kleurpotlood

14

Wat stelt de reiskoffer van het personage op het glas-in-loodraam voor?

- A Een vogel
- B Een maan
- C Een ster

15

Voor welke techniek gebruikt Folon een koperen plaat?

- A Zeefdruk
- B Linoleumsnede
- C Ets

16

Voor welke televisiezender heeft Folon een tekenfilm gemaakt?

- A RTBF
- B TF1
- C Antenne 2

17

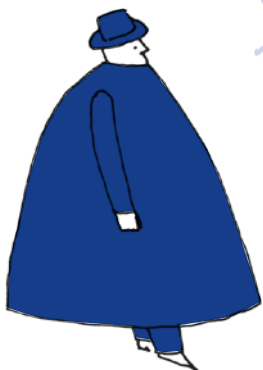
Wat is de naam van het beeld van een personage die op het zand zit?

- A De mens en de zee
- B De zee de grote beeldhouwer
- C Ontsnapping

18

Wat is de naam van het personage (automaat) onder de sterrenhemel?

- A De vliegende man
- B Het evenwicht
- C De vlucht



Bravo!
Je hebt
de quiz
afgerond.

Spreek het
toverwoord*
uit in de Artshop
van de
Fondation
Folon...

...en je krijgt
er een
verrassings-
geschenk.

* Het toverwoord is het voorwerp dat ik in mijn hand houd op de bank op de binnenplaats van het museum en waar je bij het begin van je bezoek bent ingestapt. Kan je het raden?

FONDATION
FOLON

Drève de la Ramée 6A - 1310 La Hulpe
fondationfolon.be - info@fondationfolon.be



Avec le soutien de



DELEN
PRIVATE BANK

