



Aujourd'hui,  
je te propose  
de jouer  
en famille  
Salut,  
Je suis  
l'homme bleu.  
pour découvrir  
le parc  
Solvay  
et la Fondation  
Folon.

Ouvre bien les yeux durant ta balade !

**1** Tu te trouves dans le très beau parc Solvay, légué par M. Solvay à l'État belge en 1972. À qui appartient-il aujourd'hui ?

- A La Fédération Wallonie-Bruxelles
- B La Région wallonne
- C La Province du Brabant wallon

**2** Qui était Ernest Solvay ?

- A Un scientifique (chimiste)
- B Un écrivain
- C Un homme politique

**3** Quels sont les célèbres arbustes qui fleurissent au printemps et que l'on retrouve par milliers dans ce parc ?

- A Des lilas
- B Des rhododendrons
- C Des rosiers

**4** Cite trois noms de grands arbres remarquables présents dans le Parc Solvay.

- A -----
- B -----
- C -----

**5** Quel célèbre architecte a dessiné la pompe à bras près des écuries du château?

- A Henry Van de Velde
- B Paul Hankar
- C Victor Horta

**6** Quel est le haut monument qui se trouve dans la perspective à l'arrière du château?

- A Un belvédère
- B Un arc de triomphe
- C Un obélisque

**7** Quel est le nom de la rivière qui coule dans le parc Solvay?

- A La Lasne
- B L'Argentine
- C La Mazerine

**8** À quel siècle a été édifié le château de La Hulpe?

- A 17<sup>e</sup> siècle
- B 18<sup>e</sup> siècle
- C 19<sup>e</sup> siècle

**9** Combien de sculptures bordent les alentours de la Fondation?

- A 7
- B 1
- C 30



10

Quel grand architecte, à qui l'on doit également les Galeries royales Saint-Hubert à Bruxelles, a conçu la ferme du Zonnel dans laquelle se trouve la Fondation Folon?

- A Joseph Poelaert
- B Gustave Hansotte
- C Jean-Pierre Cluysenaar

11

Quelle est la nationalité de Jean-Michel Folon?

- A Français
- B Italien
- C Belge

12

Quel célèbre texte Jean-Michel Folon a-t-il illustré?

- A La Déclaration universelle des Droits de l'Homme
- B La Bible
- C Le dictionnaire Larousse

13

Quelle est la technique utilisée par Folon pour l'œuvre *Vivre en ville*?

- A L'aquarelle
- B Les encres de couleur
- C Les crayons de couleur

14

Que représente la valise du personnage sur le vitrail?

- A Un oiseau
- B Une lune
- C Une étoile

15

Pour quelle technique Folon utilise-t-il une plaque de cuivre?

- A La sérigraphie
- B La linogravure
- C L'eau-forte

**16** Pour quelle chaîne de télévision Folon a-t-il créé un dessin animé?

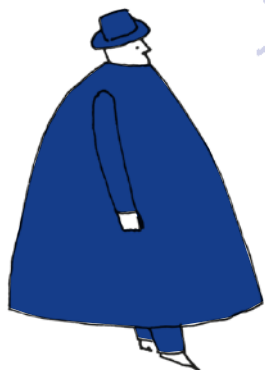
- A RTBF
- B TF1
- C Antenne 2

**17** Comment s'appelle la sculpture représentant un personnage assis sur le sable?

- A L'homme et la mer
- B La mer, ce grand sculpteur
- C Évasion

**18** Quel est le nom du personnage (automate) présenté sous un ciel étoilé?

- A L'homme volant
- B Équilibre
- C L'envol



**Bravo!**  
tu as  
complété  
le quiz.

Donne  
le mot  
magique\*  
à l'Artshop de  
la Fondation

...et tu  
recevras  
une surprise.

\* le mot magique est l'objet dans lequel tu es rentré au début de ta visite et que je tiens dans ma main sur le banc dans la cour du musée. Tu as deviné?

FONDATION  
**FOLON**

Drève de la Ramée 6A - 1310 La Hulpe  
fondationfolon.be - info@fondationfolon.be



Avec le soutien de

